





LEGENDA ELEKTRO- SILNOPROUD ZNAČENÍ	
	JEDNODUCHÁ ZÁSUVKA 230V
	DVE JEDNODUCHÉ ZÁSUVKY V RÁMEČKU
	TRÍ JEDNODUCHÉ ZÁSUVKY V RÁMEČKU
	ČTYŘI JEDNODUCHÉ ZÁSUVKY V RÁMEČKU
	ŠEST JEDNODUCHÝCH ZÁSUVEK V RÁMEČKU
	1x PŘEPŮTÝV OCHRANA
	MÍSTO NÁPOJENÍ ZARÍZENÍ
	STROPNÍ ZÁSUVKA 230V
	ZÁSUVKA 400V/5P/16A NEBO 32A
	SPINAČ Č. 1
	SPINAČ Č. 5
	SPINAČ Č. 6
	SPINAČ Č. 6+A
	SPINAČ Č. 7
	POHYBOVÉ STROPNÍ ČIDLO PRO SVĚTL.
	CENTRAL STOP TLÁČÍTKO
	TOTAL STOP TLÁČÍTKO
	HLAVNÍ OCHRANNÁ PŘÍPOJNICE
	PODRUŽNÁ OCHRANNÁ PŘÍPOJNICE
	OCHRANNÉ POSPOJOVÁNÍ MIN. PRŮŘEZ 6

ELEKTRO KABELY

- Cu B2ca s1d1a1 5x2,5  
— Cu B2ca s1d1a1 3x2,5

SOUŘADNICOVÝ SYSTÉM: JTSK  
VÝŠKOVÝ SYSTÉM: B.p.v.

±0,000 = 233,030 m n. m.		VÝŠKOVÝ SYSTÉM:		B.p.v.
ZMĚNY	c	DATUM	PODSIS	
	d			
	a			

INVESTOR

<p>Královéhradecký kraj</p>	<p>Královéhradecký kraj          Pivovarské nám. 1245, 500 03 Hradec Králové          tel.: +420 495 817 111, fax: +420 495 817 336          e-mail: <a href="mailto:posta@kr-kralovehradecky.cz">posta@kr-kralovehradecky.cz</a></p>
-----------------------------	---

GENERÁLNÍ PROJEKTANT

HLAVNÍ INŽENÝR PROJEKTU:	Ing. arch. Jakub MASÁK			Masák & Partner s.r.o. Ptočeslavtova 35/575 150 03 Praha 6 tel.: +420 770 155 233 e-mail: info@masak-partner.com
--------------------------	------------------------	--	--	--

PROJEKTANT

<p>TECHNICO Opava s.r.o.</p>	<p>architects &amp; engineers</p>	<p>TECHNICO Opava s.r.o. Hradecká 1570/51 746 01 Opava tel. 563 700 970 info@technico.cz</p>
------------------------------	-----------------------------------	--

PROJEKTANT ČAST

ENERGIA art and technology s.r.o.

---

PROJECTANT ČÁSTI:			ČÍSLO PŘÍKAZU:
ZODP. PROJECTANT:	Ing. Jakub Guřka		
VYPRACOVAL:	Michal Zubalík		

KONTROLOVAL

---

ART DOCUMENTA

#### D.1.4.7. SILNOPROUDÁ ELEKTROTECHNIKA

Vybudování přírodovědecké expozice a návštěvníkého centra pro inovativní prezentaci přírodního dědictví Muzea východních Čech v Hradci Králové, Centrální krájský depozitář, Vrbenského kasárna		FORMAT	A4/A4
		DATAUM	05/2023
		STUPEŇ	DPS
		ZÁKAZOVÉ ČÍSLO	TO-612.DPS
K. U. Hradec Králové, parc. č.: 61/2912, 2394, 2396/7, 2395/26, 2391/407, 2401/7, 2402/26, 2402/7, 2402/17, 1468		MĚRITKO	1:100
Elektroinstalace 1.PP		ČÍSLO VÝKRESU	
		D.14.7.b.01	

ČÍSLO MÍSTNOSTI	ÚČEL MÍSTNOSTI	PLOCHA [m <sup>2</sup> ]	PODLAHY	OSY	OPRAVA PODLAHY STĚNY	STROPU	PODLAŽKA
01.01	DEPOZITÁŘ	84,87	EPPOXIDOVÁ STĚRNA	P1	MALBA	PO OBKLAD + MALBA	MAX. OKRESNOST 1000 kg/m <sup>2</sup>
01.02a	TECHNICKÁ MÍSTNOST – VZT	25,50	EPPOXIDOVÁ STĚRNA	P1	MALBA	PO OBKLAD + MALBA	
01.02b	DEPOZITÁŘ	74,48	EPPOXIDOVÁ STĚRNA	P1	MALBA	PO OBKLAD + PO ŠK + MALBA	MAX. OKRESNOST 1000 kg/m <sup>2</sup>
01.02c	TECHNICKÁ MÍSTNOST – VZT	10,33	ELEKTROSTATICKÝ VINYL	P2a	MALBA	PO OBKLAD + MALBA	
01.02d	TECHNICKÁ MÍSTNOST – SERVISOVÁ	15,41	ELEKTROSTATICKÝ VINYL	P4	MALBA	PO OBKLAD + MALBA	
01.02e	TECHNICKÁ MÍSTNOST – ROVN. OŠTĚŘ.	6,08	ELEKTROSTATICKÝ VINYL	P4	MALBA	PO OBKLAD + MALBA	
01.02f	NULN. (BEZPEČNOSTNÍ AGENTURA)	22,26	VINYL	P2	MALBA	PO OBKLAD + MALBA	
01.04	PRACOVNA	62,78	VINYL	P2	MALBA	PO OBKLAD + MALBA	
01.05	ŠATNA ŽENY	14,50	VINYL	P2	MALBA	PO OBKLAD + MALBA	
01.06	ŠATNA MUŽI	14,42	VINYL	P2	MALBA	PO OBKLAD + MALBA	
01.07	SPRCHA ŽENY	4,38	KERAMICKÁ DLÁŽBA	P3	KERAMICKÝ OBKLAD	PO OBKLAD + RASTR 2	
01.08	PŘEDSÍŇ	4,54	VINYL	P2	MALBA	PO OBKLAD + MALBA	
01.09	SPRCHA MUŽI	4,38	KERAMICKÁ DLÁŽBA	P3	KERAMICKÝ OBKLAD	PO OBKLAD + RASTR 2	
01.10	TOILETNA	72,35	EPPOXIDOVÁ STĚRNA	P1	MALBA	PO ŠK + PO ŠK + AKU OBKLAD	
01.11a	TECHNICKÁ MÍSTNOST – VZT	25,50	EPPOXIDOVÁ STĚRNA	P1	MALBA	PO OBKLAD + PO ŠK + AKU OBKLAD	
01.11b	DOŠKAB.	12,42	EPPOXIDOVÁ STĚRNA	P1	MALBA	PO OBKLAD + MALBA	
01.12	ZMĚŇOVNÁ DÍLNA	33,24	EPPOXIDOVÁ STĚRNA	P1	MALBA	PO OBKLAD + AKU OBKLAD	
01.13	SKLAD ZÁVĚŠKOVÉ DÍLNY	17,97	EPPOXIDOVÁ STĚRNA	P1	MALBA	PO OBKLAD + AKU OBKLAD	
01.14	TECHNICKÁ MÍSTNOST – UT	24,36	EPPOXIDOVÁ STĚRNA	P1	MALBA	PO OBKLAD + PO ŠK + MALBA	

	ÚČEL MÍSTNOSTI		OPRAVA POJÍZDOV				Poznámka
01.15	DEPOZITÁŘ	92.84	EPOROZDŮVÁ STĚNA	P1	MALBA	PO SKK + SKK	
01.16	CHODBA	88.63	EPOROZDŮVÁ STĚNA	P1, PG, P7		MALBA	
01.17	CHODBA SE ZVÝŠNOU PLOŠNOU	7.48	EPOROZDŮVÁ STĚNA	P8	MALBA	MALBA	
01.18	CHODBA	4.02	KERAMICKÁ DLAŽBA	P3	MALBA	PO SKK + RASTR 1	
01.19	WC ŽENY – ZAMĚSTNANCI	1.81	KERAMICKÁ DLAŽBA	P3	KERAMICKÝ OBKLAD	PO SKK + RASTR 1	
01.20	PŘÍSLŮŽNÉ ŽENY – ZAMĚSTNANCI	2.17	KERAMICKÁ DLAŽBA	P3		PO SKK + RASTR 1	
01.21	OKLAD	4.80	KERAMICKÁ DLAŽBA	P3	KERAMICKÝ OBKLAD	PO SKK + RASTR 1	
01.22	WC MUŽŮ – ZAMĚSTNANCI	4.03	KERAMICKÁ DLAŽBA	P3	KERAMICKÝ OBKLAD	PO SKK + RASTR 1	
01.23	SCHODIŠTĚ	13.25	EPOROZDŮVÁ STĚNA	P1	MALBA	PO SKK	
01.24	OKLAD	28.43	EPOROZDŮVÁ STĚNA	P1	MALBA	PO SKK	
01.25	SCHODIŠTĚ	20.08	EPOROZDŮVÁ STĚNA	P1	MALBA	PO SKK	
01.26	TECHNICKÁ MÍSTNOST – VZT	17.00	EPOROZDŮVÁ STĚNA	P1	MALBA	PO SKK	
01.27	CHODBA	65.34	EPOROZDŮVÁ STĚNA	P1	MALBA	MALBA	
01.28	SCHODIŠTĚ	7.48	EPOROZDŮVÁ STĚNA	P8	MALBA	MALBA	
01.29	CHODBA	54.59	EPOROZDŮVÁ STĚNA	P1	MALBA	MALBA	
01.30	CHODBA SE SCHODIŠTĚM	10.99	EPOROZDŮVÁ STĚNA	P5	MALBA	PO SKK	
01.31	CHODBA	24.17	EPOROZDŮVÁ STĚNA	P5	MALBA	PO OBKLAD + MALBA	
01.32	DEPOZITÁŘ	85.78	EPOROZDŮVÁ STĚNA	P1, P5	MALBA	PO SKK + SKK	MAX. VNÍŠNOST 1000 kg/m2
01.33	DEPOZITÁŘ	85.74	EPOROZDŮVÁ STĚNA	P1	MALBA	PO OBKLAD + MALBA	MAX. VNÍŠNOST 1000 kg/m2

	ÚČEL MÍSTNOSTI		OPRAVA POVRCHŮ				POZNÁMKA
01.34	CHOUBA	13.96	EPPOXIDOVÁ STĚRKA	P1	MALBA	PO OBKLAD + MALBA	MAX. HNOUSTVOST 100 kg/m2
01.35	PROSTOR POD SCHODIŠTĚM	3.90	EPPOXIDOVÁ STĚRKA	P5	MALBA	PO SOK	
V1	VÝTAH	3.15	BEZPRAŠNÝ NÁTĚR		BEZPRAŠNÝ NÁTĚR		

Okruhy tepelných čerpadel:

R-TČ1/12 CHL - VZT1 - 3.OKRUH  
R-TČ1/13 CHL - VZT1 - 2.OKRUH  
R-TČ1/14 CHL - VZT1 - 1.OKRUH  
R-TČ1/4 CHL - VZT2 - 3.OKRUH  
R-TČ1/3 CHL - VZT2 - 2.OKRUH  
R-TČ1/11 CHL - DATA SÁL  
R-TČ1/6 CHL - DATA SÁL - RED

R-TČ1/2	CHL - VZT2 - 1.OKRUH
R-TČ1/7	CHL - UPS
R-TČ1/1	CHL - 1.PP SERVEROVNA
R-TČ1/9	CHL - PŘÍSTAVBA - ČEKÁRNA
R-TČ1/10	CHL - PŘÍSTAVBA - VSTUP
R-TČ1/5	CHL - PŘÍSTAVBA - KAVÁRNA

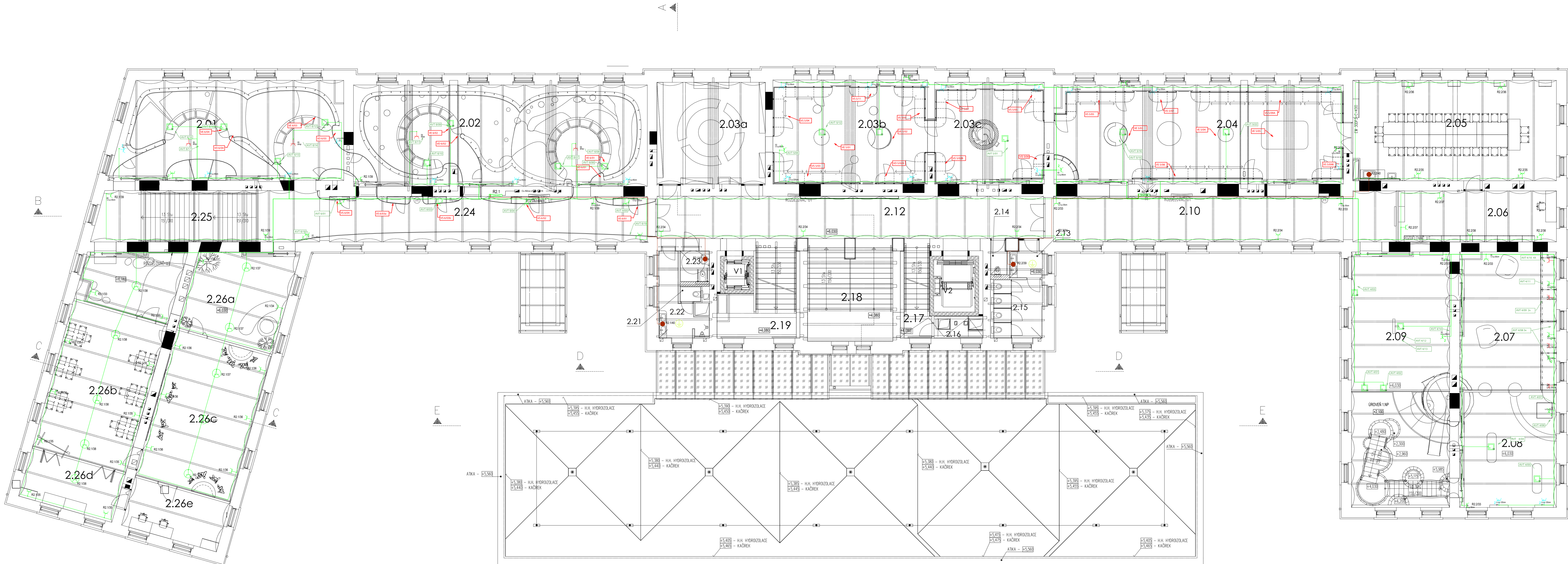
LEGENDA požadavků na el. síť

- |   |  |
|---|--|
|  | ZASLUHA TVOJASOBNÁ S DALŠÍM ŘEŠENÍM                                    |
|  | ZASLUHA TVOJASOBNÁ<br>2x ZASLUHA DATOVÁ + UTP                          |
|  | PODLAHOVÁ KRAJICE 250x32mm<br>4x PC ZASLUKA                            |
|  | PODLAHOVÁ KRAJICE 250x32mm<br>4x PC ZASLUKA<br>2x ZASLUKA DATOVÁ + UTP |
|  | ZASLUKA REPRODUKTOROVÁ   |
|  | ZASLUKA KRUŽOVÁ  |



 ZÁRUKA DVOUOSOBNÁ  
 2x ZÁRUKA DŮTOVÁ - UTP  
 POŠŤOVNÁ KRABICE 250x32mm  
 4x PC ZÁRUKA  
 POŠŤOVNÁ KRABICE 250x32mm  
 4x PC ZÁRUKA  
 2x ZÁRUKA DŮTOVÁ - UTP  
 ZÁRUKA REPRODUKTORŮV  
 ZÁRUKA UKLIDOVÁ

Vybudování přírodovědecké expozice a návštěvnického centra pro inovativní prezentaci přírodního dědictví Muzea východních Čech v Hradci Králové Centrální krajší depozitář, Vrbenská kasárna Parcel. č. 100/1, 100/2, 100/3, 100/4, 100/5, 100/6, 100/7, 100/8, 100/9, 100/10, 100/11, 100/12, 100/13, 100/14, 100/15, 100/16, 100/17, 100/18, 100/19, 100/20, 100/21, 100/22, 100/23, 100/24, 100/25, 100/26, 100/27, 100/28, 100/29, 100/30, 100/31, 100/32, 100/33, 100/34, 100/35, 100/36, 100/37, 100/38, 100/39, 100/40, 100/41, 100/42, 100/43, 100/44, 100/45, 100/46, 100/47, 100/48, 100/49, 100/50, 100/51, 100/52, 100/53, 100/54, 100/55, 100/56, 100/57, 100/58, 100/59, 100/60, 100/61, 100/62, 100/63, 100/64, 100/65, 100/66, 100/67, 100/68, 100/69, 100/70, 100/71, 100/72, 100/73, 100/74, 100/75, 100/76, 100/77, 100/78, 100/79, 100/80, 100/81, 100/82, 100/83, 100/84, 100/85, 100/86, 100/87, 100/88, 100/89, 100/90, 100/91, 100/92, 100/93, 100/94, 100/95, 100/96, 100/97, 100/98, 100/99, 100/100, 100/101, 100/102, 100/103, 100/104, 100/105, 100/106, 100/107, 100/108, 100/109, 100/110, 100/111, 100/112, 100/113, 100/114, 100/115, 100/116, 100/117, 100/118, 100/119, 100/120, 100/121, 100/122, 100/123, 100/124, 100/125, 100/126, 100/127, 100/128, 100/129, 100/130, 100/131, 100/132, 100/133, 100/134, 100/135, 100/136, 100/137, 100/138, 100/139, 100/140, 100/141, 100/142, 100/143, 100/144, 100/145, 100/146, 100/147, 100/148, 100/149, 100/150, 100/151, 100/152, 100/153, 100/154, 100/155, 100/156, 100/157, 100/158, 100/159, 100/160, 100/161, 100/162, 100/163, 100/164, 100/165, 100/166, 100/167, 100/168, 100/169, 100/170, 100/171, 100/172, 100/173, 100/174, 100/175, 100/176, 100/177, 100/178, 100/179, 100/180, 100/181, 100/182, 100/183, 100/184, 100/185, 100/186, 100/187, 100/188, 100/189, 100/190, 100/191, 100/192, 100/193, 100/194, 100/195, 100/196, 100/197, 100/198, 100/199, 100/200, 100/201, 100/202, 100/203, 100/204, 100/205, 100/206, 100/207, 100/208, 100/209, 100/210, 100/211, 100/212, 100/213, 100/214, 100/215, 100/216, 100/217, 100/218, 100/219, 100/220, 100/221, 100/222, 100/223, 100/224, 100/225, 100/226, 100/227, 100/228, 100/229, 100/230, 100/231, 100/232, 100/233, 100/234, 100/235, 100/236, 100/237, 100/238, 100/239, 100/240, 100/241, 100/242, 100/243, 100/244, 100/245, 100/246, 100/247, 100/248, 100/249, 100/250, 100/251, 100/252, 100/253, 100/254, 100/255, 100/256, 100/257, 100/258, 100/259, 100/260, 100/261, 100/262, 100/263, 100/264, 100/265, 100/266, 100/267, 100/268, 100/269, 100/270, 100/271, 100/272, 100/273, 100/274, 100/275, 100/276, 100/277, 100/278, 100/279, 100/280, 100/281, 100/282, 100/283, 100/284, 100/285, 100/286, 100/287, 100/288, 100/289, 100/290, 100/291, 100/292, 100/293, 100/294, 100/295, 100/296, 100/297, 100/298, 100/299, 100/300, 100/301, 100/302, 100/303, 100/304, 100/305, 100/306, 100/307, 100/308, 100/309, 100/310, 100/311, 100/312, 100/313, 100/314, 100/315, 100/316, 100/317, 100/318, 100/319, 100/320, 100/321, 100/322, 100/323, 100/324, 100/325, 100/326, 100/327, 100/328, 100/329, 100/330, 100/331, 100/332, 100/333, 100/334, 100/335, 100/336, 100/337, 100/338, 100/339, 100/340, 100/341, 100/342, 100/343, 100/344, 100/345, 100/346, 100/347, 100/348, 100/349, 100/350, 100/351, 100/352, 100/353, 100/354, 100/355, 100/356, 100/357, 100/358, 100/359, 100/360, 100/361, 100/362, 100/363, 100/364, 100/365, 100/366, 100/367, 100/368, 100/369, 100/370, 100/371, 100/372, 100/373, 100/374, 100/375, 100/376, 100/377, 100/378, 100/379, 100/380, 100/381, 100/382, 100/383, 100/384, 100/385, 100/386, 100/387, 100/388, 100/389, 100/390, 100/391, 100/392, 100/393, 100/394, 100/395, 100/396, 100/397, 100/398, 100/399, 100/400, 100/401, 100/402, 100/403, 100/404, 100/405, 100/406, 100/407, 100/408, 100/409, 100/410, 100/411, 100/412, 100/413, 100/414, 100/415, 100/416, 100/417, 100/418, 100/419, 100/420, 100/421, 100/422, 100/423, 100/424, 100/425, 100/426, 100/427, 100/428, 100/429, 100/430, 100/431, 100/432, 100/433, 100/434, 100/435, 100/436, 100/437, 100/438, 100/439, 100/440, 100/441, 100/442, 100/443, 100/444, 100/445, 100/446, 100/447, 100/448, 100/449, 100/450, 100/451, 100/452, 100/453, 100/454, 100/455, 100/456, 100/457
--



VRBENSKÉHO KASÁRNA

ČÍSLO MÍSTNOSTI	ÚČEL MÍSTNOSTI	PLOCHA (m²)	PODLAHY	ČSN	ÚPRAVA PLOCHY STĚNY	STROPY	POZNÁMKA
2.01	EXPONCE	88.80	VINYL	P9	MALBA	PO OBKLAD + MALBA	MAX. ÚNOSNOST 500 kg/m²
2.02	EXPONCE	119.42	VINYL	P9	MALBA	PO OBKLAD + PO SOK + MALBA	MAX. ÚNOSNOST 500 kg/m²
2.03a	EXPONCE - ČITARNA	45.29	VINYL	P9	MALBA	PO OBKLAD + MALBA	MAX. ÚNOSNOST 500 kg/m²
2.03b	EXPONCE	66.55	VINYL	P9	MALBA	PO OBKLAD + MALBA	MAX. ÚNOSNOST 500 kg/m²
2.03c	EXPONCE	44.77	VINYL	P9	MALBA	PO OBKLAD + MALBA	MAX. ÚNOSNOST 500 kg/m²
2.04	EXPONCE	115.17	VINYL	P9	MALBA	PO OBKLAD + PO SOK + MALBA	MAX. ÚNOSNOST 500 kg/m²
2.05	LABORATOR PRO NÁVŠTĚVNÍKY	83.70	VINYL	P9	MALBA	PO OBKLAD + MALBA	MAX. ÚNOSNOST 500 kg/m²
2.06	LABORATOR	33.33	VINYL	P9	MALBA	PO OBKLAD + MALBA	MAX. ÚNOSNOST 400 kg/m²
2.07	EXPONCE	53.07	VINYL	P9	MALBA	PO OBKLAD + MALBA	MAX. ÚNOSNOST 500 kg/m²
2.08	EXPONCE	43.88	VINYL	P9	MALBA	PO OBKLAD + MALBA	MAX. ÚNOSNOST 500 kg/m²
2.09	EXPONCE	102.64	VINYL	P9, P11	MALBA	PO OBKLAD + MALBA	MAX. ÚNOSNOST 500 kg/m²
2.10	CHODBA S EXPOZICÍ	65.63	VINYL	P9	MALBA	PO OBKLAD + MALBA	MAX. ÚNOSNOST 400 kg/m²
2.12	CHODBA	67.90	VINYL	P9	MALBA	PO OBKLAD + MALBA	MAX. ÚNOSNOST 400 kg/m²
2.13	PŘEDSÍŇ ŽENY	3.67	KERAMICKÁ DLAŽBA	P16	KERAMICKÝ OBKLAD	PO SOK + RASTR 1	
2.14	ÚKLID	1.67	KERAMICKÁ DLAŽBA	P16	KERAMICKÝ OBKLAD	PO SOK + RASTR 1	
2.15	WC ŽENY	11.83	KERAMICKÁ DLAŽBA	P16	KERAMICKÝ OBKLAD	PO SOK + RASTR 1	
2.16	INSTALAČNÍ JAKO	4.92	VINYL	P13	MALBA	PO SOK	
2.17	SCHODIŠTĚ	9.96	VINYL	P13, P14	MALBA	PO SOK	

ČÍSLO MÍSTNOSTI	ÚČEL MÍSTNOSTI	PLOCHA (m²)	PODLAHY	ČSN	ÚPRAVA PLOCHY STĚNY	STROPY	POZNÁMKA
2.18	SCHODIŠTĚ	35.48	VINYL	P13, P14	MALBA	PO SOK	
2.19	SCHODIŠTĚ	20.86	VINYL	P13, P14	MALBA	PO SOK	
2.21	WC MUŽI	1.32	KERAMICKÁ DLAŽBA	P16	KERAMICKÝ OBKLAD	PO SOK + RASTR 1	
2.22	PŘEDSÍŇ MUŽI	10.65	KERAMICKÁ DLAŽBA	P16	KERAMICKÝ OBKLAD	PO SOK + RASTR 1	
2.23	BEZBARÉROVÉ WC	3.81	KERAMICKÁ DLAŽBA	P16	KERAMICKÝ OBKLAD	PO SOK + RASTR 1	
2.24	CHODBA S EXPOZICÍ	59.72	VINYL	P9	MALBA	PO OBKLAD + MALBA	MAX. ÚNOSNOST 400 kg/m²
2.25	CHODBA SE SCHODIŠTĚM	47.13	VINYL	P9, P12, P14	MALBA	PO OBKLAD + MALBA	MAX. ÚNOSNOST 400 kg/m²
2.26a	VSTUPNÍ TRAKT OBKLAD	61.46	VINYL	P9	MALBA	PO OBKLAD + MALBA	MAX. ÚNOSNOST 500 kg/m²
2.26b	MULTIFUNKČNÍ UČEBNA S VYBAVENÍM	60.43	VINYL	P9	MALBA	PO OBKLAD + MALBA	MAX. ÚNOSNOST 500 kg/m²
2.26c	MULTIFUNKČNÍ VIZUALIZAČNÍ SÁL	61.48	VINYL	P9	MALBA	PO OBKLAD + MALBA	MAX. ÚNOSNOST 500 kg/m²
2.26d	TELEVIZNÍ STUDIO	19.94	VINYL	P9	MALBA	PO OBKLAD + MALBA	MAX. ÚNOSNOST 500 kg/m²
2.26e	PRACOVNA SE 2 GRAFIC. STANICEMI	20.29	VINYL	P9	MALBA	PO OBKLAD + MALBA	MAX. ÚNOSNOST 500 kg/m²

LEGENDA požadavků na el. síť

- ZÁKLADNÍ DVOUSOBNÁ S OULI REZÁNÍ
- ZÁKLADNÍ DVOUSOBNÁ 2x ZÁKLADNÍ DATOVÁ - ÚTP
- PROJEKTOVÁ KABELIZACE 20x32mm 4x PC ZÁKLADNÍ
- POLOHOVÁ KABELIZACE 20x32mm 4x PC ZÁKLADNÍ
- ZÁKLADNÍ REPRODUKTOŘOVÁ
- ZÁKLADNÍ ÚKLIDOVÁ

ROZVODNÁ SOUSTAVA - SILNOPROUD
ROZVODNÁ SOUSTAVA : 3 NPE, AC 50Hz, 400V / TN-C-S
OCHRANA PŘED PŘEPĚTOVÝM PROJEDEM DLE ČSN 33 2000-4-41 ed.3
OCHRANA PŘED NEBEZPŘEDNÝM DOTIKEM ŽIVÝCH ČÁSTÍ
OCHRANA IZOLACÍ ŽIVÝCH ČÁSTÍ
OCHRANA KRYTÍ NEBO PŘEPÁŽKAMI
DOPLNĚVÁ OCHRANA PROUDOVÝM OCHRANČEM
OCHRANA PŘED NEBEZPŘEDNÝM DOTIKEM NEŽIVÝCH ČÁSTÍ
SAMOČINNÉ VYPNUTÍ OD ZDROJE

LEGENDA ELEKTRO - SILNOPROUD ZNAČENÍ

- JEDNODUCHÁ ZÁSUVKA 230V
- DVĚ JEDNODUCHÉ ZÁSUVKY V RÁMEČKU
- TŘI JEDNODUCHÉ ZÁSUVKY V RÁMEČKU
- ČTYŘY JEDNODUCHÉ ZÁSUVKY V RÁMEČKU
- ŠEST JEDNODUCHÝCH ZÁSUVEK V RÁMEČKU
- 1x PŘEPĚTOVÁ OCHRANA
- MÍSTO NÁPOJENÍ ZAŘÍZENÍ
- STROPNÍ ZÁSUVKA 230V
- ZÁSUVKA 400V/5P/16A NEBO 32A
- SPINAČ Č.1
- SPINAČ Č.5
- SPINAČ Č.6
- SPINAČ Č.6+6
- SPINAČ Č.7
- POHYBOVÉ STROPNÍ ČIDLO PRO SVĚTLA
- CENTRAL STOP TLAČÍTKO
- TOTAL STOP TLAČÍTKO

ELEKTRO KABELY

- Cu B2ca sítel 5x2,5
- Cu B2ca sítel 3x2,5

±0,000 = 233,030 m n. m.

INVESTOR	Královéhradecký kraj	Královéhradecký kraj
HLAVNÍ INŽENÝR PROJEKTU	Ing. arch. Jakub MASÁK	Masák & Partner s.r.o. Předměstí 262/23 500 02 Písek tel: +420 770 813 233 e-mail: info@masak-partner.cz

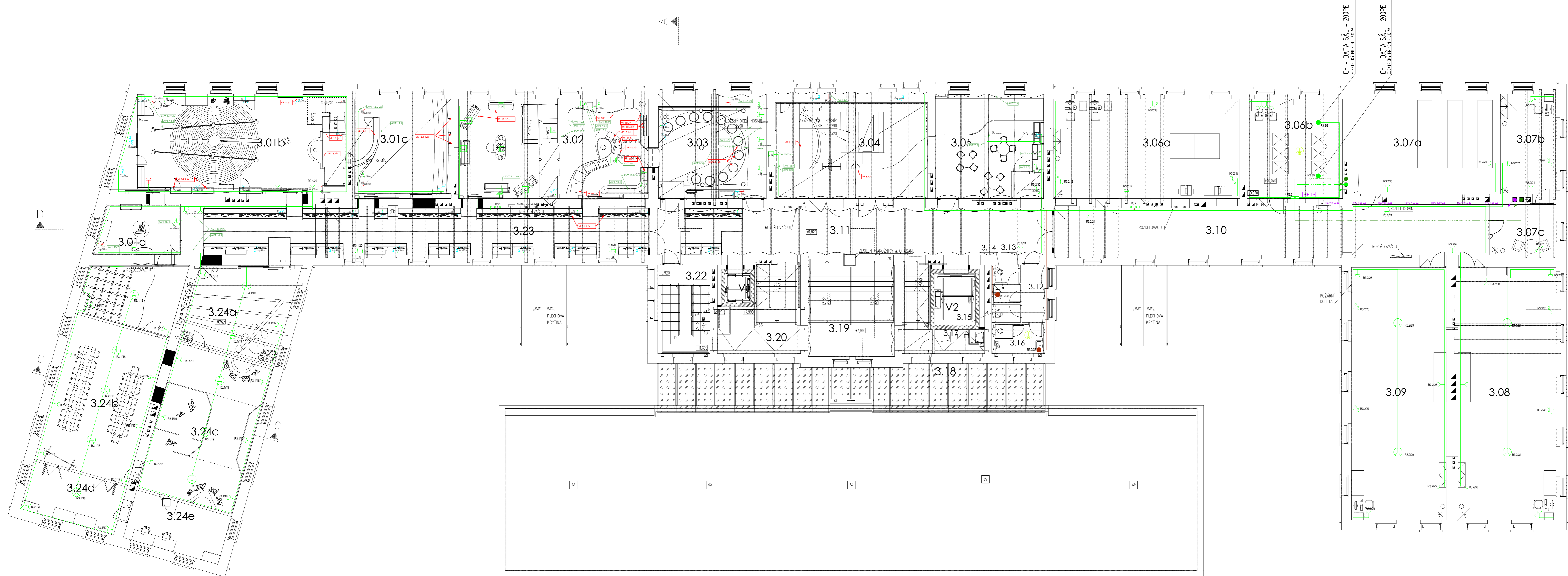
PROJEKTANT	TECHNICO Opava s.r.o.	architects & engineers
PROJEKTANT ČÁSTI	ENERGIA art and technology s.r.o.	ENERGIA art and technology s.r.o. 151 00 Písek tel: +420 770 813 233 e-mail: info@energia.cz

PROJEKTANT ČÁSTI	ENERGIA art and technology s.r.o.	ENERGIA art and technology s.r.o.
PROJEKTANT ČÁSTI	ENERGIA art and technology s.r.o.	ENERGIA art and technology s.r.o.

PROJEKTANT ČÁSTI	ENERGIA art and technology s.r.o.	ENERGIA art and technology s.r.o.
PROJEKTANT ČÁSTI	ENERGIA art and technology s.r.o.	ENERGIA art and technology s.r.o.

PROJEKTANT ČÁSTI	ENERGIA art and technology s.r.o.	ENERGIA art and technology s.r.o.
PROJEKTANT ČÁSTI	ENERGIA art and technology s.r.o.	ENERGIA art and technology s.r.o.

PROJEKTANT ČÁSTI	ENERGIA art and technology s.r.o.	ENERGIA art and technology s.r.o.
PROJEKTANT ČÁSTI	ENERGIA art and technology s.r.o.	ENERGIA art and technology s.r.o.



ROZVODNÁ SOUSTAVA - SILNOPROUD

ROZVODNÁ SOUSTAVA : 3 NPE, AC 50Hz, 400V / TN-C-S  
OCHRANA PŘED PRAŽENÍM ELEKTROVNÍM PROUDEM DLE ČSN 33 2000-4-41 ed.3  
OCHRANA PŘED NEBEZPÉČNÝM DOTIKEM ŽIVÝCH ČÁSTÍ  
OCHRANA IZOLACÍ ŽIVÝCH ČÁSTÍ  
OCHRANA KRÝTÍ NEBO PŘEPÁŽKAMI  
DOPLNĚNÁ OCHRANA PROUDOVÝM OCHRANČEM  
OCHRANA PŘED NEBEZPÉČNÝM DOTIKEM NEŽIVÝCH ČÁSTÍ  
SAMOČINNÉ VYPNUTÍ OD ZDROJE

LEGENDA ELEKTRO - SILNOPROUD ZNAČENÍ

- JEDNODUCHÁ ZÁSUVKA 230V
- DVĚ JEDNODUCHÉ ZÁSUVKY V RÁMEČKU
- TŘI JEDNODUCHÉ ZÁSUVKY V RÁMEČKU
- ČTYŘY JEDNODUCHÉ ZÁSUVKY V RÁMEČKU
- ŠEST JEDNODUCHÝCH ZÁSUVEK V RÁMEČKU
- 1x PŘEPĚTOVÁ OCHRANA
- MÍSTO NÁPOJENÍ ZAŘÍZENÍ
- STROPNÍ ZÁSUVKA 230V
- ZÁSUVKA 400V/5P/16A NEBO 32A
- SPINAČ Č.1
- SPINAČ Č.5
- SPINAČ Č.6
- SPINAČ Č.6+6
- SPINAČ Č.7
- POHYBOVÉ STROPNÍ ČIDLO PRO SVĚTLA
- CENTRAL STOP TLAČÍTKO
- TOTAL STOP TLAČÍTKO

ELEKTRO KABELY

- Cu B2ca sítel 5x2,5
- Cu B2ca sítel 3x2,5

VRBENSKÉHO KASÁRNA

ČÍSLO MÍSTNOSTI	ÚČEL MÍSTNOSTI	PLOCHA (m²)	PODLAHY	ČOV	ÚPRAVA POVRCHU STĚN	STROPU	POZNÁMKA
3.01a	EXPONCE	17,28	VINYL	P9	MALBA	MALBA	MAX. ÚNOSNOST 500 kg/m²
3.01b	EXPONCE	89,16	VINYL	P9	MALBA	MALBA	MAX. ÚNOSNOST 500 kg/m²
3.01c	EXPONCE	39,04	VINYL	P9	MALBA	MALBA	MAX. ÚNOSNOST 500 kg/m²
3.02	EXPONCE	76,79	VINYL	P9	MALBA	MALBA	MAX. ÚNOSNOST 500 kg/m²
3.03	EXPONCE	46,45	VINYL	P9	MALBA	PO SDK + SDK	MAX. ÚNOSNOST 500 kg/m²
3.04	EXPONCE	68,39	VINYL	P9	MALBA	PO OBKLAD + MALBA	MAX. ÚNOSNOST 500 kg/m²
3.05	EXPONCE	47,03	VINYL	P9	MALBA	PO OBKLAD + MALBA	MAX. ÚNOSNOST 500 kg/m²
3.06a	SKLADOVÁ MÍSTNOST	76,11	VINYL	P9	MALBA	MALBA	MAX. ÚNOSNOST 500 kg/m²
3.06b	DATOVÝ SKLAD	39,81	VINYL	P15	MALBA	PO SDK + RASTR 1	MAX. ÚNOSNOST 500 kg/m²
3.07a	DEPOZITÁŘ	60,03	VINYL	P9	MALBA	MALBA	MAX. ÚNOSNOST 500 kg/m²
3.07b	PRACOVNA	23,26	VINYL	P9	MALBA	PO SDK + RASTR 1	MAX. ÚNOSNOST 500 kg/m²
3.07c	PRACOVNA	14,04	VINYL	P9	MALBA	PO SDK + SDK	MAX. ÚNOSNOST 500 kg/m²
3.08	FOTOTELEF	102,27	VINYL	P9	MALBA	MALBA	MAX. ÚNOSNOST 500 kg/m²
3.09	FOTOTELEF	99,43	VINYL	P9	MALBA	MALBA	MAX. ÚNOSNOST 500 kg/m²
3.10	CHODBA	86,96	VINYL	P9	MALBA	PO SDK + SDK	MAX. ÚNOSNOST 400 kg/m²
3.11	CHODBA	77,22	VINYL	P9	MALBA	PO OBKLAD + MALBA	MAX. ÚNOSNOST 400 kg/m²
3.12	CHODBA	5,44	KERAMICKÁ DLAŽBA	P16	MALBA	PO OBKLAD + RASTR 1	
3.13	WC ŽENY	1,86	KERAMICKÁ DLAŽBA	P16	KERAMICKÝ OBKLAD	PO OBKLAD + RASTR 1	

ČÍSLO MÍSTNOSTI	ÚČEL MÍSTNOSTI	PLOCHA (m²)	PODLAHY	ČOV	ÚPRAVA POVRCHU STĚN	STROPU	POZNÁMKA
3.14	PŘEDSÍZENÍ	2,10	KERAMICKÁ DLAŽBA	P16	KERAMICKÝ OBKLAD	PO OBKLAD + RASTR 1	
3.15	UKLID	1,91	KERAMICKÁ DLAŽBA	P16	KERAMICKÝ OBKLAD	PO OBKLAD + RASTR 1	
3.16	WC MUŽI	5,93	KERAMICKÁ DLAŽBA	P16	KERAMICKÝ OBKLAD	PO OBKLAD + RASTR 1	
3.17	INSTALAČNÍ JÁDRO	5,07	VINYL	P13	MALBA	PO SDK	
3.18	SCHODIŠTĚ	10,58	VINYL	P13, P14	MALBA	PO SDK + SDK	
3.19	SCHODIŠTĚ	35,88	VINYL	P13, P14	MALBA	PO OBKLAD + MALBA	
3.20	SCHODIŠTĚ	22,86	VINYL	P13, P14	MALBA	PO SDK + SDK	
3.22	SCHODIŠTĚ	19,21	VINYL	P10, P13	MALBA	MALBA	
3.23	CHODBA S EXPOZICÍ	93,38	VINYL	P9	MALBA	MALBA / PO SDK + SDK	MAX. ÚNOSNOST 400 kg/m²
3.24a	VSTUPNÍ TRAKT	62,77	VINYL	P9	MALBA	MALBA / PO SDK + SDK	MAX. ÚNOSNOST 500 kg/m²
3.24b	MULTIFUNKČNÍ UČEBNA S VYBAVENÍM	60,43	VINYL	P9	MALBA	MALBA	MAX. ÚNOSNOST 500 kg/m²
3.24c	MULTIFUNKČNÍ VZDĚLAČNÍ SÁL	61,48	VINYL	P9	MALBA	MALBA	MAX. ÚNOSNOST 500 kg/m²
3.24d	SKLAD MATERIÁLŮ	19,94	VINYL	P9	MALBA	MALBA	MAX. ÚNOSNOST 500 kg/m²
3.24e	PRACOVNA	20,29	VINYL	P9	MALBA	MALBA	MAX. ÚNOSNOST 500 kg/m²
V1	VÝTAH	3,15			BEZPRAŠNÝ NATĚR		
V2	VÝTAH	8,88			BEZPRAŠNÝ NATĚR		

LEGENDA požadavků na el. sítě

- ZÁBŮVA DVOUSOBNA S OULI RIZEM
- ZÁBŮVA DVOUSOBNA 22 ZÁBŮVA DATOVÁ - UTP
- POŽADAVKY NA KABEL 20x0,32mm 4x PC ZÁBŮVA
- POŽADAVKY NA KABEL 20x0,32mm 4x PC ZÁBŮVA 24 ZÁBŮVA DATOVÁ - UTP
- ZÁBŮVA REPRODUKTOROVÁ
- ZÁBŮVA ULKOVA

±0,000 = 233,030 m. n.

SOURADNICOVÝ SYSTÉM: JTSK  
VÝŠKOVÝ SYSTÉM: B.p.v.

ČÍSLO	ČÍSLO	ČÍSLO	ČÍSLO
1	2	3	4
5	6	7	8
9	10	11	12

INVESTOR:	Královéhradecký kraj	Královéhradecký kraj
		Pivovarské nám. 1245, 500 03 Hradec Králové
		tel.: +420 495 817 111, fax: +420 495 817 336
		e-mail: pzem@kraj.kralupy.cz

GENERALNÍ PROJEKTANT:	Ing. arch. Jakub MASÁK	Masák & Partner s.r.o.
		Bratřovo nám. 20/21
		500 02 Praha 6
		tel.: +420 770 533 233
		e-mail: info@masak-partner.com

PROJEKTANT:	TECHNICO Opava s.r.o.	architects & engineers
		TECHNICO Opava s.r.o.
		Průmyslová ul. 1155
		746 01 Opava
		tel.: +420 770 870
		info@technico.cz

PROJEKTANT ČÁSTI:	ENERGIA art and technology s.r.o.	ENERGIA art and technology s.r.o.
		1014 KALVÁŘSKÝ NÁM.
		746 01 Opava
		tel.: +420 770 397
		info@energia.cz

PROJEKTANT ČÁSTI:	Ing. Jakub Gultka	ČÍSLO
VYPRACOVATEL:	Robert Šolc	PAK

KONTROLOVAL:	Michal Zubalík	ČÍSLO
		PAK

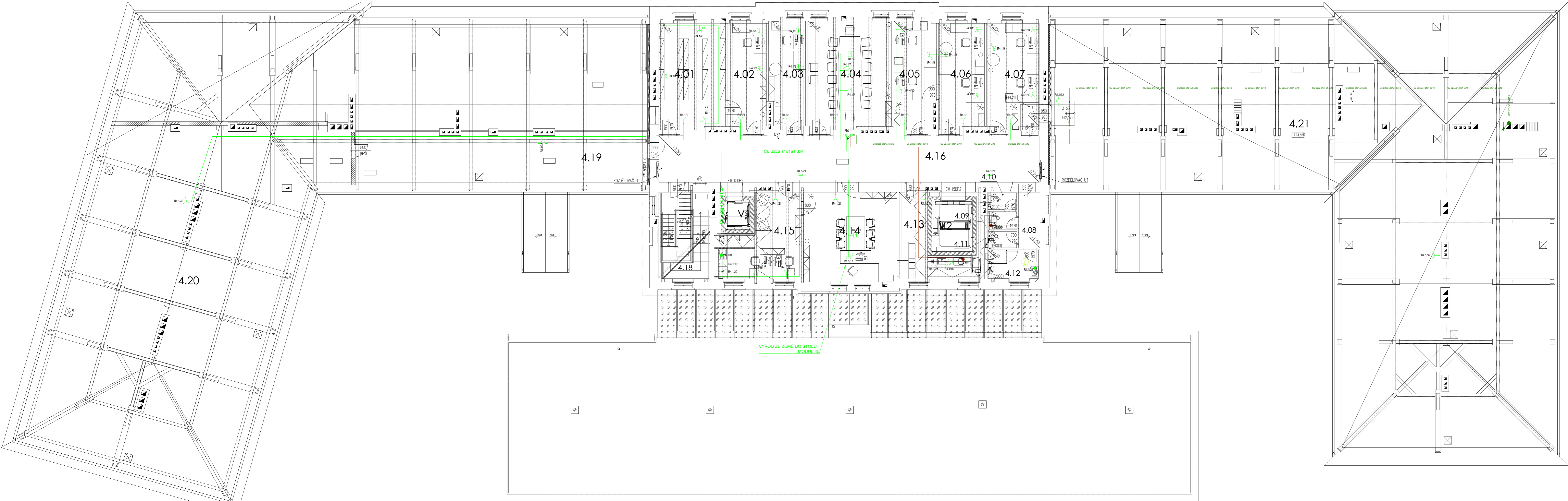
ČÁST DOKUMENTACE:	D.1.4.7. SILNOPROUDÁ ELEKTROTECHNIKA	ČÍSLO
		PAK

Vybudování přírodovědecké expozice a návštěvníckého centra pro inovativní prezentaci přírodního dědictví Muzea východních Čech v Hradci Králové, Centrální krajský depozitář, Vrbenského kasárna	FORMÁT	4x4
	DATUM	05/2023
	STUPEŇ	DPS
	ZAKAZOVNÉ ČÍSLO	TO-612-DPS
	MĚŘITÍ	ČÍSLO VÝKRESU

K. u. Hradec Králové, parc. č. 1, 2, 3, 4, 5, 6, 7, 8, 9, 10, 11, 12, 13, 14, 15, 16, 17, 18, 19, 20, 21, 22, 23, 24, 25, 26, 27, 28, 29, 30, 31, 32, 33, 34, 35, 36, 37, 38, 39, 40, 41, 42, 43, 44, 45, 46, 47, 48, 49, 50, 51, 52, 53, 54, 55, 56, 57, 58, 59, 60, 61, 62, 63, 64, 65, 66, 67, 68, 69, 70, 71, 72, 73, 74, 75, 76, 77, 78, 79, 80, 81, 82, 83, 84, 85, 86, 87, 88, 89, 90, 91, 92, 93, 94, 95, 96, 97, 98, 99, 100

Elektroinstalace 3.NP

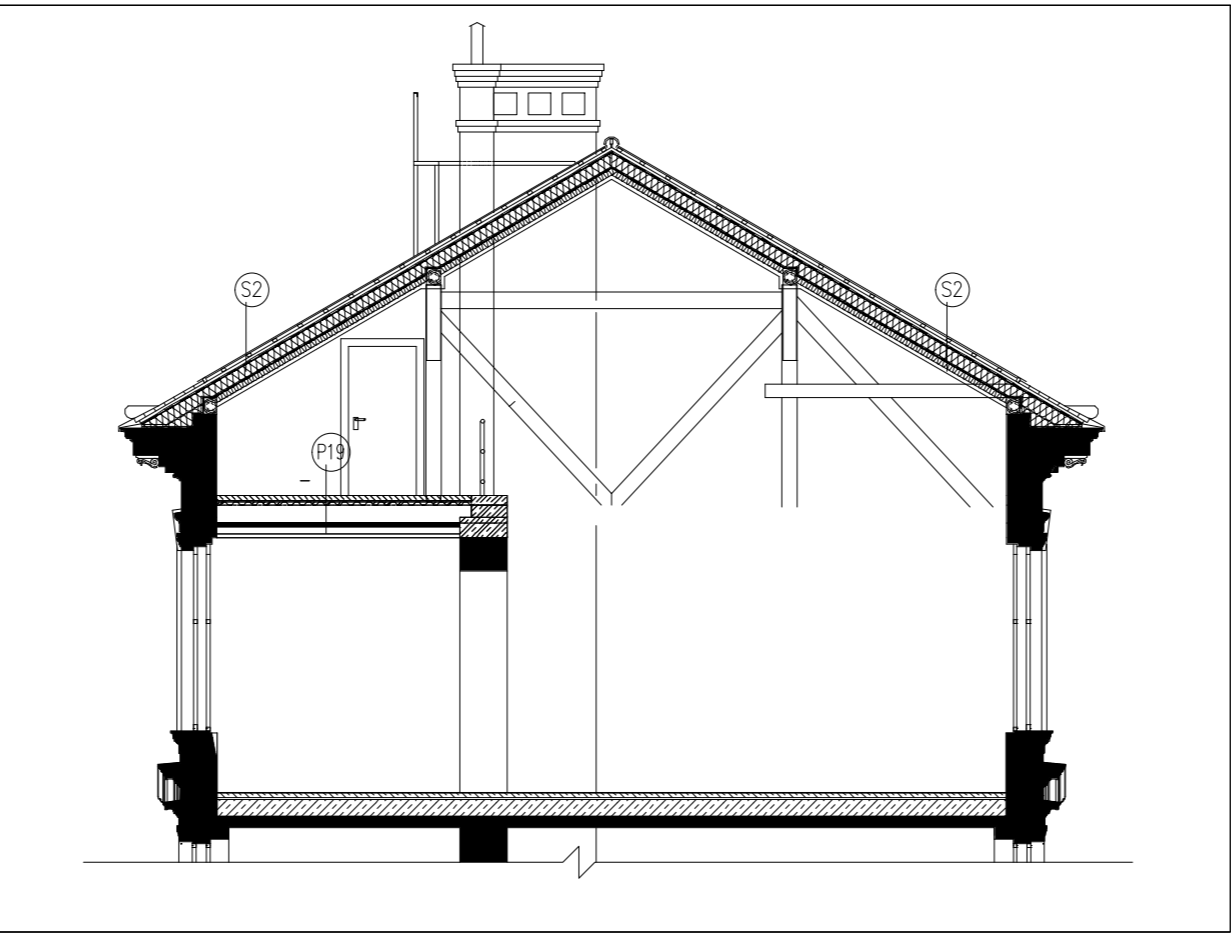
1:100 D.1.4.7.b.04



VRBENSKÉHO KASÁRNA

LEGENDA MÍSTNOSTI							
ČÍSLO MÍSTNOSTI	ÚČEL MÍSTNOSTI	PLOCHA (m²)	OPRAVA POVRCHŮ				
			PODLAHY	STĚNY	STROPY	POZNÁMKA	
4.01	SPISOVNA	25.01	VINYL	P10	MALBA	PO SÍK + RASTR 3	MAX. ÚNOSNOST 500 kg/m2
4.02	PRACOVNA (Ř. ÚVY. ŘEDITELE)	16.70	VINYL	P9	MALBA	PO SÍK + RASTR 3	MAX. ÚNOSNOST 300 kg/m2
4.03	PRACOVNA PERSONALITY	15.88	VINYL	P9	MALBA	PO SÍK + RASTR 3	MAX. ÚNOSNOST 300 kg/m2
4.04	ZASEDACÍ MÍSTNOST	37.27	VINYL	P9	MALBA	PO SÍK + RASTR 3	MAX. ÚNOSNOST 300 kg/m2
4.05	PRACOVNA EO	18.25	VINYL	P9	MALBA	PO SÍK + RASTR 3	MAX. ÚNOSNOST 300 kg/m2
4.06	PRACOVNA EO	19.89	VINYL	P9	MALBA	PO SÍK + RASTR 3	MAX. ÚNOSNOST 300 kg/m2
4.07	PRACOVNA EO	20.72	VINYL	P11	MALBA	PO SÍK + RASTR 3	MAX. ÚNOSNOST 300 kg/m2
4.08	CHODBA	5.16	KERAMICKÁ DLAŽBA	P18	MALBA	PO SÍK + RASTR 1	
4.09	PŘEDSÍŇ ŽIVÝ – ZAMĚŠTNANCI	2.16	KERAMICKÁ DLAŽBA	P18	KERAMICKÝ OBKLAD	PO SÍK + RASTR 1	
4.10	WC ŽIVÝ – ZAMĚŠTNANCI	1.94	KERAMICKÁ DLAŽBA	P18	KERAMICKÝ OBKLAD	PO SÍK + RASTR 1	
4.11	KLIDOVÁ KOMORA	2.09	KERAMICKÁ DLAŽBA	P18	KERAMICKÝ OBKLAD	PO SÍK + RASTR 1	
4.12	WC MUŽ – ZAMĚŠTNANCI	6.27	KERAMICKÁ DLAŽBA	P18	KERAMICKÝ OBKLAD	PO SÍK + RASTR 1	
4.13	KUCHYŇKA	14.82	VINYL	P10	MALBA	PO SÍK + RASTR 3	MAX. ÚNOSNOST 300 kg/m2
4.14	PRACOVNA ŘEDITELE	35.51	VINYL	P9	MALBA	RASTR 3	MAX. ÚNOSNOST 300 kg/m2
4.15	PRACOVNA ÚŘ. SEKRETARIAT	23.24	VINYL	P10	MALBA	PO SÍK + RASTR 3	MAX. ÚNOSNOST 300 kg/m2
4.16	CHODBA	77.02	VINYL	P9	MALBA	PO SÍK + SÍK	MAX. ÚNOSNOST 300 kg/m2
4.18	SCHODIŠTĚ	18.18	VINYL	P23, P24	MALBA		
4.19	PANVLAC	71.94	VINYL	P19	MALBA	SÍK	MAX. ÚNOSNOST 400 kg/m2

ČÍSLO MÍSTNOSTI	ÚČEL MÍSTNOSTI	PLOCHA (m²)	PODLAHY	STĚNY	OPRAVA POVRCHŮ	POZNÁMKA
4.21	PŮDA	372.60	CEMENTOTŘESKOVÁ DESKA	P20, P21	MALBA	
4.21	PŮDA	588.37	CEMENTOTŘESKOVÁ DESKA	P20, P21	MALBA	
V1	VÝTAH	3.15			BEZPRAŠNÝ NÁTER	BEZPRAŠNÝ NÁTER
V2	VÝTAH	8.88			BEZPRAŠNÝ NÁTER	BEZPRAŠNÝ NÁTER



LEGENDA požadavků na el. sítě

- ŽÁŘENÍ DIVANOSOBNA S DALÍ REZÁNÍ
- ŽÁŘENÍ DIVANOSOBNA 2x ŽÁŘENÍ DIVANOSOBNA - ÚTP
- POŽÁŘNÍ NABÍJEČ 200x320mm 4x PC ŽÁŘENÍ
- POŽÁŘNÍ NABÍJEČ 200x320mm 4x PC ŽÁŘENÍ - ÚTP
- ŽÁŘENÍ REPRODUKTOŘOVIA
- ŽÁŘENÍ ULKOVO

ROZVODNÁ SOUSTAVA - SILNOPROUD

ROZVODNÁ SOUSTAVA : 3 NPE, AC 50Hz, 400V / TN-C-S  
3 NPE, AC 50Hz, 400V / TN-S  
OCHRANA PŘED PŘEČERNÍM DOTYKEM ŽIVÝCH ČÁSTÍ:  
OCHRANA IZOLACÍ ŽIVÝCH ČÁSTÍ  
OCHRANA KRYTÍ NEBO PŘEPÁŽKAMI  
DOPĚRČOVÁ OCHRANA PROUDOVÝM OCHRANĚM  
OCHRANA PŘED NEBEZPÉČNÝM DOTYKEM NEŽIVÝCH ČÁSTÍ  
SAMOČINNÉ VYPNUTÍ OD ZDROJE

LEGENDA ELEKTRO - SILNOPROUD ZNAČENÍ

- JEDNODUCHÁ ZÁSUVKA 230V
- DVĚ JEDNODUCHÉ ZÁSUVKY V RÁMEČKU
- TRÍ JEDNODUCHÉ ZÁSUVKY V RÁMEČKU
- ČTYŘY JEDNODUCHÉ ZÁSUVKY V RÁMEČKU
- ŠEST JEDNODUCHÝCH ZÁSUVEK V RÁMEČKU
- 1x PŘEPĚTOVÁ OCHRANA
- MÍSTO NÁPOJENÍ ZAŘÍZENÍ
- STROPNÍ ZÁSUVKA 230V
- ZÁSUVKA 400V/5P/16A NEBO 32A
- SPINÁČ Č.1
- SPINÁČ Č.6
- SPINÁČ Č.6+6
- SPINÁČ Č.7
- POHYBOVÉ STROPNÍ ČIDLO PRO SVĚTLA
- CENTRAL STOP TLAČÍTKO
- TOTAL STOP TLAČÍTKO

ELEKTRO KABELY

- Cu B2ca s1d1a1 5x2,5
- Cu B2ca s1d1a1 3x2,5

±0,000 = 233,030 m n. m.

SOUŘADICOVÝ SYSTÉM: JTSK  
VÝŠKOVÝ SYSTÉM: B.p.v.

ČÍSLO	ČÍSLO	ČÍSLO	ČÍSLO
1	2	3	4

INVESTOR	Královéhradecký kraj
PRACOVNÍK	Přirodovědecké ústředí Přirodovědecké ústředí Přirodovědecké ústředí Přirodovědecké ústředí

GENERALNÍ PROJEKTANT	Ing. arch. Jakub MASÁK
PRACOVNÍK	Masák & Partner s.r.o. Přirodovědecké ústředí Přirodovědecké ústředí Přirodovědecké ústředí

PROJEKTANT	TECHNICO Opava s.r.o.
PRACOVNÍK	architects & engineers TECHNICO Opava s.r.o. Přirodovědecké ústředí Přirodovědecké ústředí Přirodovědecké ústředí

PROJEKTANT ČÁSTI	ENERGIA art and technology s.r.o.
PRACOVNÍK	ENERGIA art and technology s.r.o. Přirodovědecké ústředí Přirodovědecké ústředí Přirodovědecké ústředí

PROJEKTANT ČÁSTI	Ing. Jakub Čouřba
VYPRACOVAL	Robert Šoltesz
KONTROLOVAL	Michal Zubalík

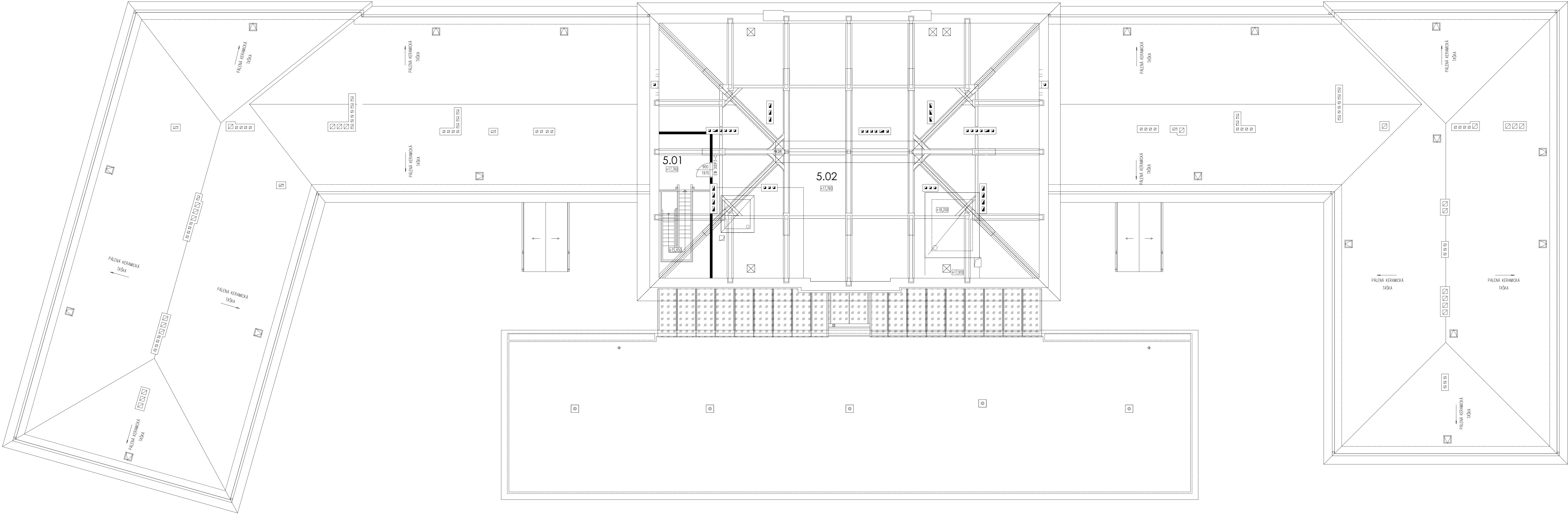
ČÁST DOKUMENTACE	D.1.4.7. SILNOPROUDÁ ELEKTROTECHNIKA
PRACOVNÍK	ENERGIA art and technology s.r.o. Přirodovědecké ústředí Přirodovědecké ústředí Přirodovědecké ústředí

Vybudování přírodovědecké expozice a návštěvníckého centra pro inovativní prezentaci přírodního dědictví Muzea východních Čech v Hradci Králové, Centrální krajský depozitář, Vrbenského kasárna	FORMAT DATUM STUPEŇ ZAKAZOVATEL MĚŘITELNOST	4x A4 05/2023 DPS TO-612-DPS ČÍSLO VÝKRESU
--	---	--

K. ú. Hradec Králové, parc. č. 1 a 2, 291/2, 298/4, 238/87, 239/105, 239/126, 239/127, 240/1, 240/2, 240/26, 240/27, 148/7, 158/8	1:100	D.1.4.7.b.05
---	-------	--------------

VRBENSKÉHO KASÁRNA

LEGENDA MÍSTNOSTÍ								
ČÍSLO MÍSTNOSTI	ÚČEL MÍSTNOSTI	PLOCHA (m²)	OPRAVA POVRCHŮ					POZNÁMKA
			PODLAHY	STĚNY	STROPY	SDK		
5.01	SCHODIŠTĚ	31,17	KERAMICKÁ DLAŽBA	P24, P25	MALBA	SDK		
5.02	PŮDA	374,87	CEMENTOTŘESKOVÉ DESKY	P23, P26	MALBA			



LEGENDA požadavků na el. sítě

- ZÁSUVA DVOUSOBNA S OLI RZBDM
- ZÁSUVA DVOUSOBNA 2x ZÁSUVA DATOVA - UTP
- POŽADAVKA KABEL 20x32mm 4x PC ZÁSUVA
- POŽADAVKA KABEL 20x32mm 4x PC ZÁSUVA 2x ZÁSUVA DATOVA - UTP
- ZÁSUVA REPRODUKTOROVA
- ZÁSUVA ÚHLDOVA

ROZVODNÁ SOUSTAVA - SILNOPROUD

ROZVODNÁ SOUSTAVA : 3 NPE, AC 50Hz, 400V / TN-C-S  
3 NPE, AC 50Hz, 400V / TN-S  
OCHRANA PŘED PRAZEM ELEKTROVNÍM PROUDEM DLE ČSN 33 2000-4-41 ed.3  
OCHRANA PŘED NEBEZPŘEDNÍM DOTYKEM ŽIVÝCH ČÁSTÍ  
OCHRANA IZOLACI ŽIVÝCH ČÁSTÍ  
OCHRANA KRYTÍ NEBO PŘEPÁŽKAMI  
DOPLNĚOVÁ OCHRANA PROUDOVÝM OCHRANČEM  
OCHRANA PŘED NEBEZPŘEDNÍM DOTYKEM NEŽIVÝCH ČÁSTÍ  
SAMOČINNÉ VYPNUTÍ OD ZDROJE

LEGENDA ELEKTRO - SILNOPROUD ZNAČENÍ

- JEDNODUCHÁ ZÁSUVKA 230V
- DVĚ JEDNODUCHÉ ZÁSUVKY V RÁMEČKU
- TŘI JEDNODUCHÉ ZÁSUVKY V RÁMEČKU
- ČTYŘY JEDNODUCHÉ ZÁSUVKY V RÁMEČKU
- ŠEST JEDNODUCHÝCH ZÁSUVEK V RÁMEČKU
- 1x PŘEPĚŤOVÁ OCHRANA
- MÍSTO NAPOJENÍ ZAŘÍZENÍ
- STROPNÍ ZÁSUVKA 230V
- ZÁSUVKA 400V/5P/16A NEBO 32A
- SPINAČ Č.1
- SPINAČ Č.5
- SPINAČ Č.6
- SPINAČ Č.6+6
- SPINAČ Č.7
- POHYBOVÉ STROPNÍ ČIDLO PRO SVĚTLA
- CENTRAL STOP TLAČÍTKO
- TOTAL STOP TLAČÍTKO

ELEKTRO KABELY

- Cu Bžoa sřídlat 5x2,5
- Cu Bžoa sřídlat 3x2,5

±0,000 = 233,030 m n. m.

SOUŘADNICOVÝ SYSTÉM: JTŠK  
VÝŠKOVÝ SYSTÉM: B.p.v.

INVESTOR:

Královéhradecký kraj

Pivovarské nám. 1245, 500 03 Hradec Králové  
tel.: +420 495 817 111, fax: +420 495 817 336  
e-mail: [praha@krasovetevadec.cz](mailto:praha@krasovetevadec.cz)

GENERALNÍ PROJEKTANT:

Ing. arch. Jakub MASÁK

Masák & Partner s.r.o.

Bratřovicova 26/273  
150 00 Praha 5  
tel.: +420 770 535 233  
e-mail: [info@masak-partner.com](mailto:info@masak-partner.com)

PROJEKTANT:

TECHNICO Opava s.r.o.

architects & engineers

TECHNICO Opava s.r.o.  
Průmyslová 15/151  
746 01 Opava  
tel.: +420 770 870  
info@technico.cz

PROJEKTANT ČÁSTI:

ENERGIA art and technology s.r.o.

ENERGIA art and technology s.r.o.  
151 00 Opava  
tel.: +420 770 870  
info@energia.cz

PROJEKTANT ČÁSTI:

2D/3D PROJEKTANT:

Ing. Jakub Gultřa

VYPRACOVÁVAL:

Michal Zúbalík  
Robert Šolmaz

KONTROLOVAL:

Michal Zúbalík

ČÁST DOKUMENTACE

D.1.4.7. SILNOPROUDÁ ELEKTROTECHNIKA

Vybudování přírodovědecké expozice a návštěvníckého centra pro inovativní prezentaci přírodního dědictví Muzea východních Čech v Hradci Králové, Centrální krajský depozitář, Vrbenského kasárna

FORMÁT

4×A4

DATUM

05/2023

STUPEŇ

DPS

ZAKAZOVNÉ ČÍSLO

TO-612-DPS

MĚŘÍTKO

1:100

ČÍSLO VÝKRESU

D.1.4.7.b.06

K. U. Hradec Králové, parc. č. st. 291/2, 2394, 2398/7, 2391/26, 2391/27, 2401, 2407, 24026, 24027, 1487, 1488

Elektroinstalace 5.NP